

Moulding Machines



# Kurtz

Gießereimaschinen

**AHEAD  
COMPLETE  
GLOBAL**



*Unser Technologievorsprung optimiert  
die Herstellungsprozesse unserer Kunden.*

*Kurtz Ersä-Unternehmensvision*

## **AHEAD COMPLETE GLOBAL** Zukunftsorientiert. Komplet. Weltweit.

**AHEAD** Überlegene Technologien, die nachweislich enorme Produktivitätssteigerungen erzielen – in prozesssicherer, perfekter Qualität.

**COMPLETE** Top-Maschinen und umfassendes Know-how. Von der Erstberatung über die Projektierung und Inbetriebnahme unterstützen wir Sie bis zur fertigen Komplettlösung samt 24/7-Service.

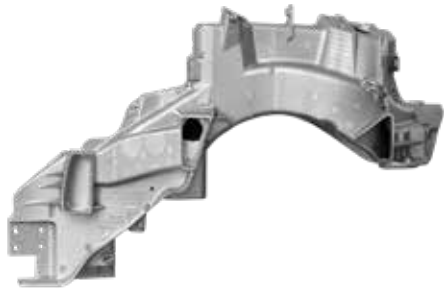
**GLOBAL** Weltweite Präsenz mit Produktionsstandorten, Vertriebs- und Serviceniederlassungen auf allen Kontinenten – immer nah am Kunden.

Wir sind überzeugt: Der persönliche Kontakt ist Basis für eine gute Zusammenarbeit und gemeinsame, erfolgreiche Projekte. Kurtz Gießereimaschinen: die optimale Lösung termingerecht in kürzester Zeit umgesetzt.

### **Unser Portfolio**

- **Niederdruckgießmaschinen**
- **Kippgießmaschinen**
- **Schwerkraftgießmaschinen**
- **Entgratpressen**
- **Bearbeitungsmaschinen**
- **Automatisierung**
- **Turnkey Solutions**
- **Service**





## Einsatzbereiche Fahrzeugtechnik

### Vielfalt. Präzision. Lösung.

Das Einsatzspektrum reicht vom Rapid Prototyping über den Serienguss bis zu Sonderlösungen.

Kernlose Konstruktionen (open deck design) als auch Ausführungen in „closed deck“. Die Maschinen werden entsprechend dem Gussteil mit Kernzügen ausgestattet. Besonderes Konstruktionsdetail: die präzise Führung der Kernzüge.

Speziell im Automobilzuliefersektor kommen Kurtz Niederdruckgießzellen zum Einsatz. Nahezu alle Motoren im Premium-Markensegment werden auf Kurtz Anlagen gegossen.

Kurtz fertigt für kleine Stückzahlen einer Vorserie oder die automatisierte Massenfertigung.







## Einsatzbereiche Industrie

Sicherheit. Stärke. Individualität.

Aluminium-Niederdruckguss kommt in sicherheitsrelevanten Teilen, wie Fahrwerks- oder Motorenteilen und für druckdichte Komponenten mit höchsten Belastungsansprüchen in der Vakuum-, Hydraulik- und Hochspannungstechnik zum Einsatz. Höchste Qualitätsansprüche stehen im Vordergrund.

Kurtz bietet unzählige individuelle Engineeringlösungen für das Niederdruckgießen, immer getreu dem Motto: alles aus einem Guss.

Wir finden die ideale Lösung zur Herstellung Ihrer Gussteile!



# AHEAD







*Doppelte Produktivität durch Mehrfachbelegung*

## AHEAD SOLUTIONS

### Stabilität. Ersparnis. Steigerung.

Kurtz arbeitet kontinuierlich an Neu- und Weiterentwicklungen. Diese erreichen Produktivitätssteigerung, Prozessstabilität, Zykluszeit- und Energieersparnis, Qualitätssteigerung, Prozessreproduzierbarkeit und digitale Datenerfassung.

Gutes Beispiel: das Niederdruckgießverfahren. Die Bildung von Oxidhäuten, die Entstehung von Kaltläufen und die Gefahr von Lufteinschlüssen wird vermieden. Durch gießtechnische

Maßnahmen und den gezielten Einsatz der Kokillenkühlung wird eine ideale Erstarrung erreicht.

Mit dem innovativen Mehrfachsteigrohrsystem bietet Kurtz eine bisher nicht bekannte Flexibilität im Angießen und Speisen von Teilen durch das Niederdruckgießverfahren ohne zusätzliche Wärmezufuhr.

#### Vorteile des ND-Verfahrens

- Kontrollierte Formfüllung
- Dichtspeisung
- Metall in geschlossenem Behälter
- Kontrolliertes Erstarren
- Hochautomatisierter Prozess

#### Ihr Nutzen

- Sauberes Material
- Bessere mechanische Eigenschaften
- Reduktion der Energiekosten
- Kürzeste Durchlaufzeiten
- Weniger Bedienfehler



### Highlights

- Selbst Großteile mehrfach gießbar
- Höchste Effizienz
- Ofenkapazität 2.800 kg
- Kokillen-Schnellwechsel < 30 min
- Bis zu 100 Kühlkreise



*Schwenkbarer Kernzug*

## Kurtz Niederdruckgießmaschinen

### Innovation. Effizienz. Zuverlässigkeit.

Die 4-Säulen-Führung garantiert zusammen mit der Parallelführung das exakte Schließen der Formhälften. Für die Betätigung der seitlichen Formensegmente bietet Kurtz eine Palette von Kernzügen an.

Alle Kurtz Gießereimaschinen eint die einfache Bedienung, Handling und Steuerung – ebenso wie die Möglichkeit des Abspeicherns und Aktivierens von Gießrezepten.

Die Maschinensteuerung mit Rezeptmanagement eignet sich für ein

schnelles Umstellen der Produkte und ermöglicht eine maximale Reproduzierbarkeit der Prozesse.

Der modulare Aufbau der Gießzellen bietet zusammen mit umfangreichen Zubehörkomponenten und passgenauer Peripherie einen hohen Automatisierungsgrad.

Für eine durchgängig hohe Verfügbarkeit und geringste Nebenzeiten unserer Maschinen sorgen minimale Ofenwechselzeiten und Module wie das Werkzeugschnellwechselsystem.



*Kurtz AL 22-16 FSC*



### Highlights

- Benchmark Niederdruckgießen
- Mehrfachbelegung
- Ofengröße
- Volle Flexibilität bei Kühlung
- Einfache Bedienung
- Beste Gussqualität
- Energieeffizienz

# Niederdruck-Kokillenguss

## Low Pressure. High Quality.



### Kippbare Schließeinheit, fester Tiegelofen

- Widerstandsofen mit thyristorgeregelter Leistung
- Maschinenoberseite in kippbarer Ausführung, schneller Steigrohrwechsel und minimale Hallenhöhe
- Bedienerfreundliche, programmierbare Mikroprozessorsteuerung (SPS) mit Prozessvisualisierung
- Vordruckregelung zur automatischen Kompensation der entnommenen Metallmenge



### Feststehende Schließeinheit, Wechselofen

- Widerstandsofen mit thyristorgeregelter Leistung
- Fahrbarer Ofen, einfache Ofenwartung
- Gute Zugänglichkeit
- Bedienerfreundliche, programmierbare Mikroprozessorsteuerung (SPS) mit Prozessvisualisierung
- Vordruckregelung zur automatischen Kompensation der entnommenen Metallmenge



### Ofen-Shuttle-System für Großserien

- Höchste Verfügbarkeit durch hauptzeitparallelen Ofenwechsel
- Steigerung der Produktionskapazität
- Nebenzeitreduzierung
- Reduzierung von Ausschuss, kein Anfahrausschuss
- Beste Isolierung – Energie-/Kosteneinsparung



### Vom Rapid Prototyping bis zur Serienanwendung

Durch präzise Drucksteuerungen erreichen Kurtz Sandgießanlagen eine außerordentlich kontrollierte Formfüllung.

# Guss in Verlorenen Formen

## Sand. Keramik. Gips.



### Sand

Chemisch gebundene Sandformen, Konstruktionen mit Grünsandformanlagen, Gipsformen für Teile mit hohen Anforderungen an die Konturgenauigkeit.

- Automobilindustrie
- Luft- und Raumfahrttechnologie
- Schiffsbau
- Leichtbau
- Maschinenbau
- Rapid Prototyping



### Keramik

Komplizierte Keramiktrauben extrem schnell und dennoch beruhigt füllen. Formfüllgeschwindigkeit von über 65 mbar pro Sek. (< 260 mm Alum./Sek.)

- Wehrtechnik
- Flugzeugbau
- Automobilindustrie
- Maschinenbau
- Rapid Prototyping



### Gips

Kerne aus Gips für eine extrem hohe Oberflächen-güte ohne sichtbare Fehlstellen.

- Automobilindustrie/Reifenindustrie
- Luft- und Raumfahrttechnologie
- Schiffsbau
- Leichtbau
- Rapid Prototyping



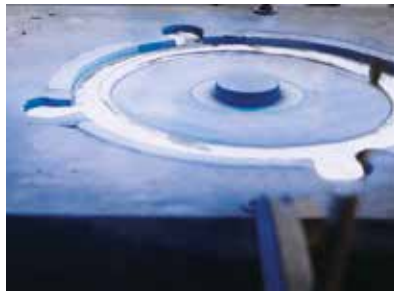
**Low Pressure. High Quality.**

Für die Umsetzung äußerst hoher Qualitätsansprüche beim Aluminium- und Magnesiumguss. Erhebliche Reduzierung von Kreislaufmaterial, Energieverbrauch und Kosten.



# Kurtz Niederdruckgusstechnologie

Sorgfalt. Überlegenheit. Intelligenz.



## Präzise Drucksteuerung

- Zeitersparnis und Reduzierung von Turbulenzen durch Vordruck
- Bis zu 20 Druckstufen
- Abgleich von Soll-Ist-Druck
- Speichern von Gießrezepten und Maschinenparametern
- Druckgenauigkeit  $\pm 1$  mbar
- HvO-Remote-Control für Teachen und Vordruckbestimmung sowie zur Ermittlung des Ofenfüllgrades

## Überlegene Kühlsysteme

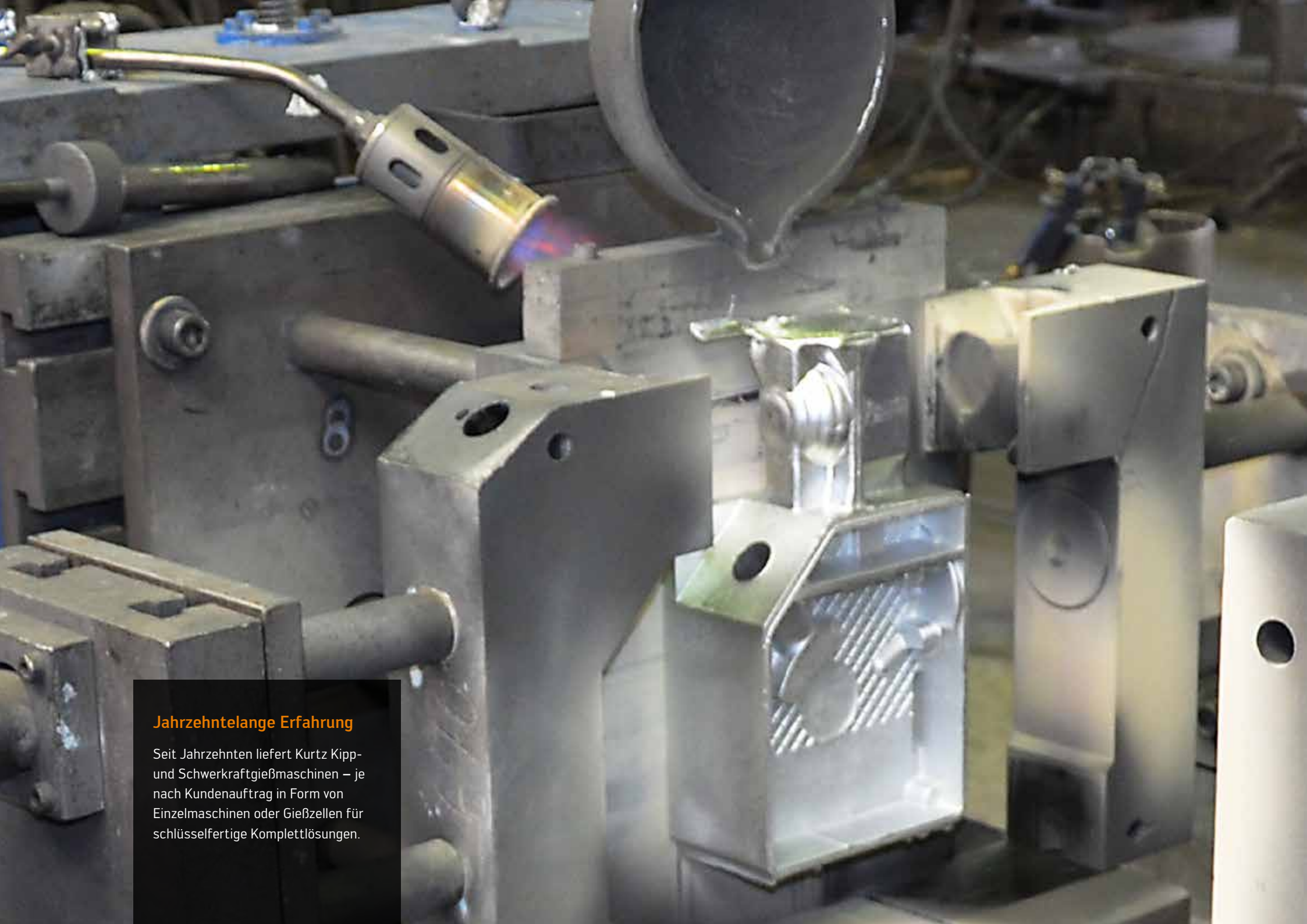
- Geschlossene Medienschränke
- Luft- und Wasserkühlung
- Misch-/Wassernebelkühlung
- Kontrolle über Zeit und Temperatur
- Reproduzierbare Kühlbedingungen
- Geregelte Kühlkreisläufe

## Intelligente Ofenwechselkonzepte

- Höchste Verfügbarkeit
- Reduktion von Nebenzeiten
- Reduktion von Ausschuss
- Energieeinsparungen
- Höchste Schmelzequalität

## Moderne Touchscreen-Steuerungen

- Bedienerfreundliche Oberfläche
- Komfortable Rezeptverwaltung
- Reproduzierbare Gießresultate
- Schneller Start nach Produktwechseln
- Für häufige Teile- bzw. Kokillenwechsel



### **Jahrzehntelange Erfahrung**

Seit Jahrzehnten liefert Kurtz Kipp- und Schwerkraftgießmaschinen – je nach Kundenauftrag in Form von Einzelmaschinen oder Gießzellen für schlüsselfertige Komplettlösungen.

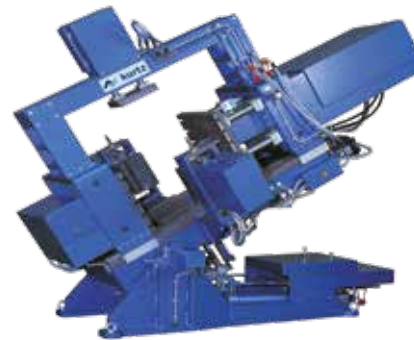
# Kurtz Schwerkraftgießmaschinen

## Klassisch. Robust. Modular.



### Kurtz Schwerkraftgießmaschinen

- Robuste Bauweise
- Konsequentes Baukastensystem
- Hydraulik mit druck- und fördergeregelten Pumpen
- Umrüsten ohne großen Aufwand
- Frei programmierbare Steuerung



### Kurtz Kippgießmaschinen

- Turbulenzarmes Befüllen der Form
- Optimale Füllgeschwindigkeit durch frei programmierbare Kippgeschwindigkeit
- Deutliche Reduzierung des Kreislaufmaterials
- Flexibler Anbau von Kernzügen durch modularen Aufbau



### Kurtz Schwerkraftgießzellen

- Zellensteuerung
- Kippvorgang mit geregelter Hydraulik
- Robuste Bauweise
- Baukastensystem
- Frei programmierbare Steuerung



### Vorteile KPS-Entgratpressen

- Ideal für hohe und großvolumige Bauteile
- Belade- und Entnahmemöglichkeiten von vier Seiten
- Optimale Gratentsorgung durch großen, freien Durchlass
- Schneller und leichter Entgratwerkzeugwechsel
- Intuitive SPS-Steuerung mit komfortabler Visualisierung



Stabile Führung



Multikupplung am Stößel in Parkposition

## Kurtz KPS-Entgratpressen

### Kraft. Schnelligkeit. Effizienz.

Für die weitere Verarbeitung des Gussteils müssen Grate entfernt werden. Neben dem klassischen manuellen „Gussputzen“ gibt es bei Kurtz äußerst wirtschaftliche automatisierte Entgratlösungen.

Kurtz Entgratpressen können mittels umfangreichem Zubehör wie Schiebern, Niederhaltern, Entnahme-, Ausblas- und Sprühvorrichtungen sowie Schnittschlagdämpfung und

Robotersteuerung optimal auf die jeweiligen Anforderungen des Kunden abgestimmt werden.

Gern erhalten Sie von uns speziell auf Ihre Anforderungen zugeschnittene Sonderlösungen.

Einsatz an...

- Druckgussmaschinen
- Schwerkraftgießmaschinen
- Kippgießmaschinen
- Niederdruckgießmaschinen



Kurtz KPS 1000



### Highlights

- Große Aufspannfläche
- Effiziente Abgratentsorgung
- Schnellste Zykluszeit
- Alle Bewegungen frei programmierbar
- Einfaches Handling



*Automatisch umschaltbare Niederhalter*



*Mobiles Panel*

## KPS-Schiebekipptischausführung

### Prozesssicherheit. Sorgfalt. Anlagenverfügbarkeit.

Für ein sorgfältiges Reinigen des Werkzeugunterteils. Mit dem vergrößerten Aufspanntisch werden Entgratwerkzeuge aufgespannt, die selbst große Karosseriebauteile entgraten.

Kurtz Entgratpressen in Schiebekipptischausführung erreichen schnellste Prozesszeiten. Vereinfachte Handhabung und Programmierung schützen das Entgratwerkzeug.

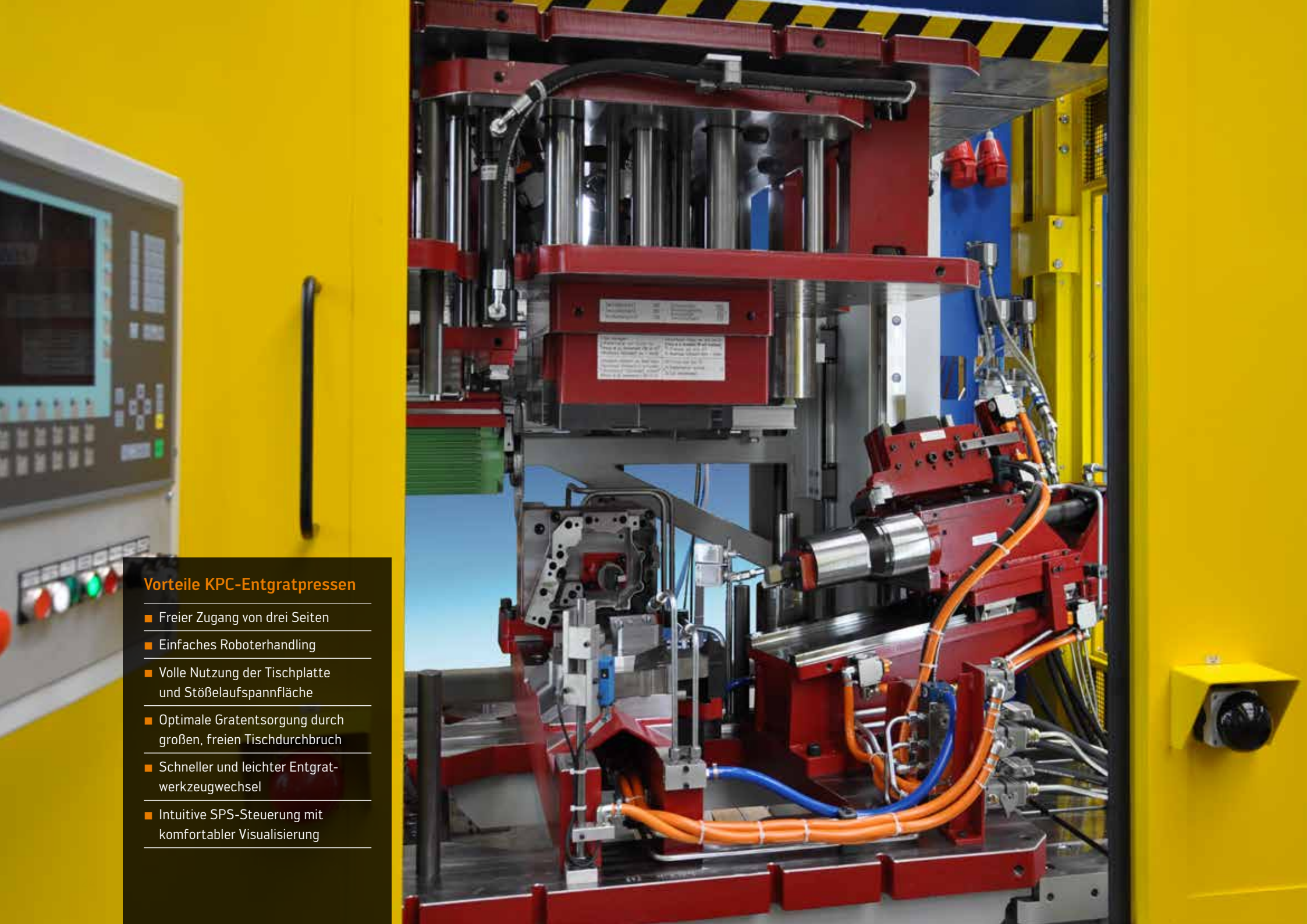
Die Entgratpresse in Schiebekipptischausführung bietet mit vergrößerter Aufspanfläche, überarbeiteter Steuerungstechnik und intelligenten Softwarefunktionen ein starkes Leistungspaket.

Ausstattung:

- komplett neue Hydraulik
- neue Antriebstechnik beim Drehen des Schiebekipptisches
- aktuellste SPS-Steuerung



*Kurtz KPS 3000  
mit Schiebekipptischfunktion*



### Vorteile KPC-Entgratpressen

- Freier Zugang von drei Seiten
- Einfaches Roboterhandling
- Volle Nutzung der Tischplatte und Stößelaufspannfläche
- Optimale Gratentsorgung durch großen, freien Tischdurchbruch
- Schneller und leichter Entgratwerkzeugwechsel
- Intuitive SPS-Steuerung mit komfortabler Visualisierung





Seitenschieberanschlüsse



C-Design für Zugänglichkeit von drei Seiten

## Kurtz KPC-Entgratpressen

### Freiheit. Präzision. Wirtschaftlichkeit.

Die C-Bauweise erlaubt die Bearbeitung großer und sperriger Bauteile. Durch den freien Zugang des Pressentischs von drei Seiten kann die gesamte Tischplatte und Stößelaufspannfläche genutzt werden.

Über vorgespannte Kugelumlagerrollenlager wird der Stößel präzise geführt. Die Kurtz SPS-Steuerung sorgt für eine realitätsnahe Visualisierung und intuitive Bedienung.

Der große freie Durchbruch in der Tischplatte garantiert eine optimale Gratentsorgung. Ein schneller und leichter Entgratwerkzeugwechsel wird via Krangehänge oder Gabelstapler durch Kugelrollen und einhängbare Kragarme sichergestellt.

Kurtz C-Pressen können zum manuellen Einlegen ebenso wie für die Großserienfertigung eingesetzt werden – je nach Automatisierungsgrad.



Kurtz KPC 520



**COMPLETE**

# COMPLETE SOLUTIONS

## Wissen. Erfahrung. Kompetenz.

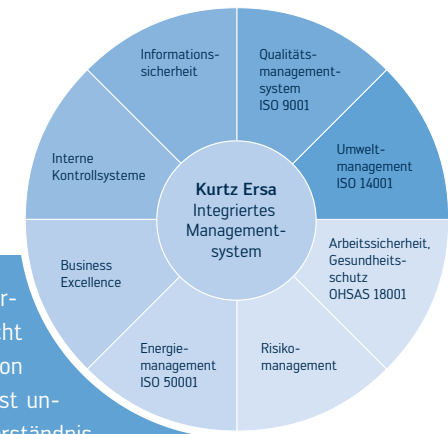
### Wir suchen die Herausforderung!

Unser Engineering-Team realisiert für Sie komplette Lösungen für die Gussteilherstellung mit höchster Produktivität, Flexibilität und Wirtschaftlichkeit an jedem gewünschten Standort dieser Welt.

Sie kennen Ihre Teile und die Losgröße – den Rest erledigen wir!

Kurtz Gießereimaschinen sind kein reines Produktionswerkzeug. Die Optimierung des Prozesses steht im Mittelpunkt!

Unsere Kunden erwarten zu Recht das Besondere von uns, deshalb lässt unser Qualitätsverständnis keine Kompromisse zu. Aus dem permanenten Abgleich zwischen den Kundenerwartungen und strategischen Zielsetzungen leiten wir klare Ziele ab – dabei setzen wir auf ein integriertes Managementsystem, umfassende interne und externe Zertifizierungen sowie auf kompetente, qualitätsbewusste Mitarbeiter.





### Kurtz Komplettlösungen

- Generalunternehmer
- Schmelzeversorgung
- Werkzeugbau
- Prozessoptimierung
- Automatisierte Gießzellen
- Entgratanlagen



*Automatisierte Gießzelle*



*Niederdruckgießlinie*

## Gießtechnisches Know-how mit Tradition

### Beratung. Maschinenbau. Lösung.

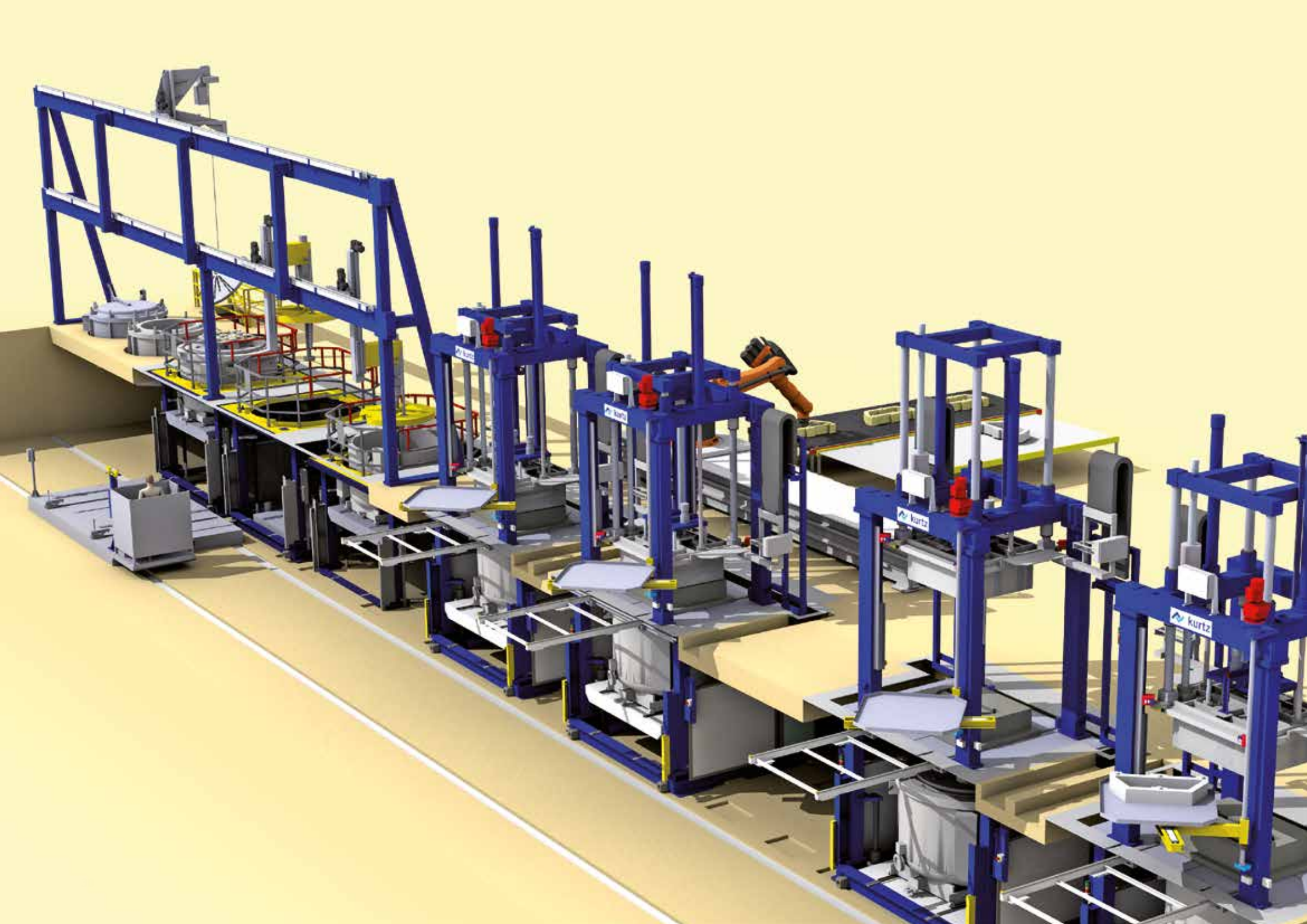
Über 165 Jahre etablierte sich Kurtz als erfolgreicher Gussteillieferant. Diese Erfahrung nutzen wir im Gießereimaschinenbau bei der Gussteil- und Prozessentwicklung. Gleichzeitig bleibt Kurtz stets am Puls der Zeit. Die neuesten Erkenntnisse der Gießtechnik fließen direkt in die Konstruktion unserer Gießereimaschinen ein. Das Ergebnis sind hochwertigste Kundenlösungen nach Maß, die eine

wirtschaftliche, energieeffiziente und prozesssichere Teileproduktion ermöglichen.

Wir liefern Einzelmaschinen sowie schlüsselfertige Komplettlösungen bzw. -gießzellen. Ein flexibles Maschinenkonzept lässt sich auf die jeweiligen Anforderungen anpassen: ob Low-Cost oder High-Tech, maximale Flexibilität für häufige Produkt-

wechsel oder bedarfsgerecht für Ihre konkreten Aufgabenstellungen.

Sie dürfen Komplettlösungen aus einer Hand erwarten! Diese reichen von der Gussteil- und Prozessentwicklung über die Schritte Formenbau, sowie Vor-Ort-Installation der Maschine, Einfahren des Werkzeuges und Schulungen!





*Niederdruckgießzelle zur Produktion von Bedplates*

## Kurtz Komplettlösungen

### Schmelzen. Gießen. Bearbeiten.

Von der Schmelze zum verarbeiteten Produkt, ob Industrie oder Automotive. Wir realisieren maßgeschneiderte Turnkey Solutions.

Anfangen vom Schmelzofen und Kernschießen über Kernzubringung und Schmelzelogistik bis hin zum automatisierten Gießen, Entgraten und Vorbearbeiten. Unsere Gieß- und

Prozesstechniker liefern das Know-how, um alle Prozesse unter einem Dach zu vereinen.

Als Generalunternehmer haben wir weltweit erfolgreich komplette Gießereien inklusive Vorbearbeitung geliefert. Mit starken Partnern an unserer Seite bieten wir Ihnen das Komplettpaket.

#### Leistungsspektrum

- Planung
- Engineering
- Prozesstechnik
- Werkzeugtechnik
- Schmelz- und Ofentechnik
- Peripherie
- Automatisierung

# GLOBAL







Hauptsitz der Kurtz GmbH & Co. KG in Kreuzwertheim



Kurtz Zhuhai, China



Kurtz Erska, Inc., Plymouth, USA

## GLOBAL SOLUTIONS

Schnell. Jederzeit. Weltweit.

Mit 15 Standorten im In- und Ausland arbeiten unsere eingespielten Teams abteilungs- und länderübergreifend zusammen.

1983 in den deutschen Markt gestartet, bedienen wir seit vielen Jahren internationale Märkte auch direkt vor Ort, so z.B.

- Nordamerika seit 1984 durch Kurtz Erska, Inc. – u. a. mit Rebuild,
- Asien seit 1988 durch Kurtz Erska Asia Ltd.

Weltweite Service- und Vertriebsniederlassungen bieten eine zeitnahe Beratung und Know-how-Transfer, qualifiziertes Personal und kompetente Partner, die sich auf regionale Kundenwünsche bestens einstellen.



**24/7**  
**SERVICES**

**Deutschland**

Kurtz GmbH & Co. KG  
info@kurtz.de

**Frankreich**

Kurtz France S.A.R.L.  
info-kfr@kurtz.com

**Russland**

000 Kurtz Ost  
info-kru@kurtz.com

**USA**

Kurtz Ersä, Inc.  
usa@kurtz.com

**Mexiko**

Kurtz Ersä México, S.A. de C.V.  
info-kmx@kurtz.com

**China**

Kurtz Ersä Asia Ltd.  
asia@kurtz.com

Kurtz Shanghai Ltd.  
info-ksl@kurtz.com

Kurtz Zhuhai Manufacturing Ltd.  
info-kzm@kurtz.com

**Vietnam**

Kurtz Ersä Vietnam Company Limited  
info-kev@kurtz.com



Lokale Produktion in China



Kompetentes Servicepersonal

## Kurtz Service

Know-how. Qualität. Weltweit.

Wir sind an Ihrer Seite – 24 Stunden, 7 Tage die Woche. Ausführliche Beratung und Lösungsfindung. Höchste Anlagenverfügbarkeit und Prozesssicherheit.

### Kurtz Serviceleistungen

- Betriebskostenanalyse
- Produktionsstättenbewertung
- Lokale Ersatzteilerstellung in allen wichtigen Regionen
- Wartung durch Spezialisten
- Trainingsmodule für Kunden
- u.v.m.





automaatne  
automatic operation

rõhuvaba  
pressure-free

ahi tühi  
furnace empty

fotoelementide  
photoelements



*Beratung zur Gussteiloptimierung*



*Termingerechte Auslieferung*

## Kurtz Service

Professionalität. Kundennähe. Tempo.

Neben Inbetriebnahme, Montage, Wartung und Instandhaltung stehen wir Ihnen mit maßgeschneidertem Schulungsprogramm für Ihr Personal, mit individueller anlagentechnischer Beratung zu Wartung, Werterhaltung und Lagerhaltung sowie Bewertung Ihrer Produktionsanlagen zur Verfügung.

Unser Ziel: die nachhaltige Sicherstellung der Produktionseigenschaften von Kurtz Gießereimaschinen über die gesamte Nutzungsdauer.

Kurtz Services – Kundendienst ist unsere Stärke!

### Unser Service

- 24/7-Hotline
- Fernwartung
- Ersatzteil-Lieferung
- Wartung & Reparatur
- Rebuild
- Schulungen



 kurtz ersa

 kurtz ersa

### Unsere Mission

- Wir produzieren Komponenten, Systeme und Anlagen für die Optimierung von Herstellungsprozessen.
- Wir wollen die Prozesse unserer Kunden verstehen.
- Wir sind ein stark diversifizierter Global Player.
- Wir streben in unseren Märkten die Spitzenposition an.
- Wir sind ein Familienunternehmen mit Tradition und Werten.
- Wir binden unsere Mitarbeiter in Entscheidungsprozesse ein.
- Wir streben eine angemessene Rendite und Eigenkapitalmehrung an.



Kurtz Ersä HAMMER MUSEUM mit der historischen Hammerschmiede in Hasloch

## Kurtz Ersä Production needs us.

Kurtz Ersä ist ein Zuliefer- und Technologiekonzern mit fast 240-jähriger Tradition, diversifiziert in die drei Geschäftsfelder Electronics Production Equipment (Ersa), Moulding Machines und Automation & Components.

Die inhabergeführte Unternehmensgruppe verfolgt eine Strategie, die auf langfristiges, gesundes und nachhaltiges Wachstum ausgerichtet ist.

Als Technologieführer mit 15 Standorten im In- und Ausland setzt Kurtz Ersä immer wieder neue Maßstäbe, um die Produktivität seiner Kunden auf ein neues Niveau zu heben. Dazu zählen hohe Veränderungsbereitschaft und das stetige Suchen nach dem Optimum von Qualität, Kosten und Lieferservice – kombiniert mit offener Kommunikation nach innen wie außen als notwendige Voraussetzung für den gemeinsamen Erfolg.

Seit Oktober 2015 gibt es mit der Kurtz Ersä HAMMER ACADEMY eine Aus- und Weiterbildungsplattform für Mitarbeiterinnen und Mitarbeiter. Diese können aus zahlreichen Angeboten auswählen, um sich weiterzuqualifizieren und fit zu machen für den globalen Wettbewerb. Die HAMMER ACADEMY hält auch spezielle Schulungen für Kunden bereit.



### Automation & Components

- Automatisierungslösungen
- Handlingsysteme & Robotik
- Auftragsfertigung

### Moulding Machines

#### Schaumstoffmaschinen

- Vorschäumer
- Formteilautomaten
- Blockformen
- Schneid- & Recyclinganlagen
- Handling & Automatisierung
- Turnkey Solutions
- Service

### Electronics Production Equipment

- Schablonendrucker
- Reflowlötanlagen
- Selektivlötanlagen
- Wellenlötanlagen
- Reworksysteme
- Inspektionssysteme
- Lötstationen
- Personalqualifizierung

**Kurtz GmbH & Co. KG**

Frankenstraße 2  
97892 Kreuzwertheim  
Deutschland

Tel. +49 9342 807-0  
info@kurtz.de  
www.kurtzrsa.de

**Kurtz Ersa, Inc.**

1779 Pilgrim Road  
Plymouth, WI 53073  
USA

Tel. +1 920 893 1779  
usa@kurtzrsa.com  
www.kurtzrsa.us

**Kurtz Ersa Asia Ltd.**

Unit 3-5, 8th Fl., One Island South,  
No. 2 Heung Yip Road  
Wong Chuk Hang, Hongkong  
China

Tel. +852 2331 2232  
asia@kurtzrsa.com  
www.kurtzrsa.com

**Kurtz Zhuhai Manufacturing Ltd.**

No. 122 Hua Rong Road – Qin Shi  
Industrial Zone, Sanzao Town  
Guangdong – Zhuhai 519040  
China

Tel. +86 75 67 78 09 88  
info-kzm@kurtzrsa.com  
www.kurtzrsa.com

**Kurtz France S.A.R.L.**

15 rue de la Sucharde  
21800 Chevigny Saint Sauveur  
Frankreich

Tel. +33 3 80 56 66 10  
info-kfr@kurtzrsa.com  
www.kurtz.fr

**Kurtz Ersa México, S.A. de C.V.**

Av. Lopez Mateos Sur, Núm. 1450 Int. 7  
Col. Las Villas (Plaza las Villas)  
Tlajomulco de Zúñiga/Guadalajara  
Jalisco C.P. 45643, Mexiko

Tel. +52 33 15 93 18 63  
info-kmx@kurtzrsa.com  
www.kurtzrsa.us

**Kurtz Shanghai Ltd.**

Room 720, Tian Xian Building  
No. 1068 Mao Tai Road  
200336 Shanghai  
China

Tel. +86 21 3126 0818  
info-ksl@kurtzrsa.com  
www.kurtzrsa.com

**000 Kurtz Ost**

ul. Tweskaja, 16,  
Geb. 1, 9. Etage, Büro 901B,  
125009 Moskau  
Russland

Tel. +7 495 705 93 15  
info-kru@kurtzrsa.com  
www.kurtz.ru

**Kurtz Ersa Vietnam Company Limited**

B916 Road 3, Kizuna 2 Factory Area,  
Lot B4-3-7-8, Tan Kim IP,  
Can Giuoc Dist. Long An Province,  
Vietnam

Tel. +84 2723 733 682  
info-kev@kurtzrsa.com  
www.kurtzrsa.com

